

INFORMATION 主要諸元

型式	GRT-300-AGI-S	GRT-300-AGI-L
最大散布幅	5.1m	
ホッパー容量	300ℓ (1ホッパー100ℓ)	
重量(スタンド無)	254kg	
(スタンド有)	261kg	
駆動モーター・個数	DC-12V 20W ギヤードモーター 3基	
電源	トラクタバッテリー 12V専用	
ロール個数	6個 (ロール110)	
散布量	[ロール110]30~120kg/10a (作業速度4km/h時) / [ロール2-20]10~45kg/10a (作業速度4km/h時) ※1	
適応トラクタ	45 ~ 90 s ※2	
取付方法	日農工 標準S型オートヒッチ取付 標準3P手動装着	日農工 標準L型オートヒッチ取付 標準3P手動装着 ※3
オプション	ロール2-11	

※1 ロール110、ロール2-20は標準装備となります。ロール2-11はオプションとなります。
 ※2 トラクタの型式によって、使用できる機能に限りがございますので事前にご相談ください。
 ※3 トラクタによってはL型トップカラー、L型ローアーカーが必要になります。

OPTIONS オプション



●少量散布ロール [2-11]

10aあたり6~24kg(標準の1/5)
 作業速度: 4km/h時

LINEUP 製品ラインナップ



GRT-300-AGI-S

使用時: 4813×812×1156mm
 折畳時: 2176×1293×1156mm

GRT-300-AGI-L

使用時: 4813×772×1156mm
 折畳時: 2176×1253×1156mm
 ○寸法(全幅×奥行×全高)mm

散布可能肥料

形状の大きい肥料や湿った肥料は散布できません。



●粒状肥料 ※4

粒状化成(粒径2~6mm)



●砂状肥料

ケイカル、ヨウリン、土壌改良剤



●有機ペレット ※5

長さ10mm以下

※4: オプションロール使用時の散布は粒径2~4mm以下のものになります。
 ※5: オプションロール使用時は散布できません。

■GPS連動による散布は、場所・時間帯によって衛星の電波を正常に受信できないことがあり、GPS信号を基にした車速連動や可変施肥機能が行えない場合があります。(トラクタ車速連動または手動散布は可能)
 ■車速連動での適用速度は0.7km/h以上です。
 ■記載されている主要諸元及び外観、仕様は予告なく変更することがあります。



〒310-0836 茨城県水戸市元吉田町1027番地
 TEL 029-247-5411(代) FAX 029-248-2172
<https://www.taisho1.co.jp/>



xarvio®
 FIELD MANAGER
 powered by BASF

ザルビオ®フィールドマネージャーについてより詳細はこちら
<https://www.xarvio-japan.jp/>

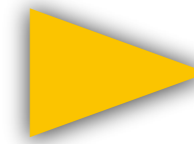
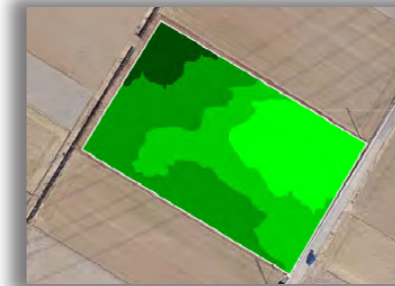


マップ連動施肥対応 高精度ソナー GRANDY GRT-AGI シリーズ

センシングマップを活用した可変施肥

センシングマップ※

※センシングマップは、ザルビオ®フィールドマネージャーの画面

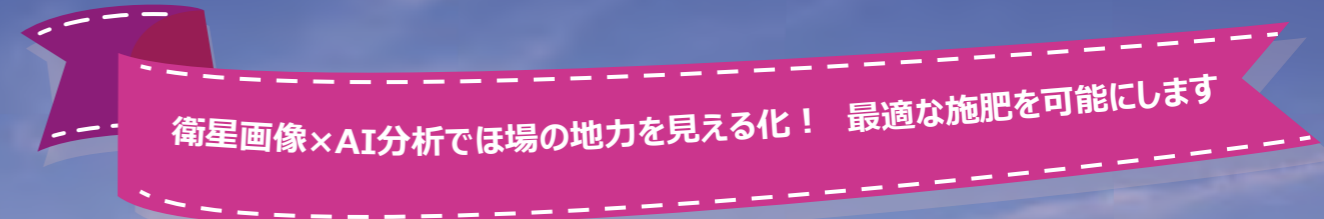


施肥マップ(トラクタモニター)



powered by BASF

ザルビオ®フィールドマネージャーは、全農とBASFが共同で日本へ適合し、普及するシステムです。



新たなステージの精密散布を実現

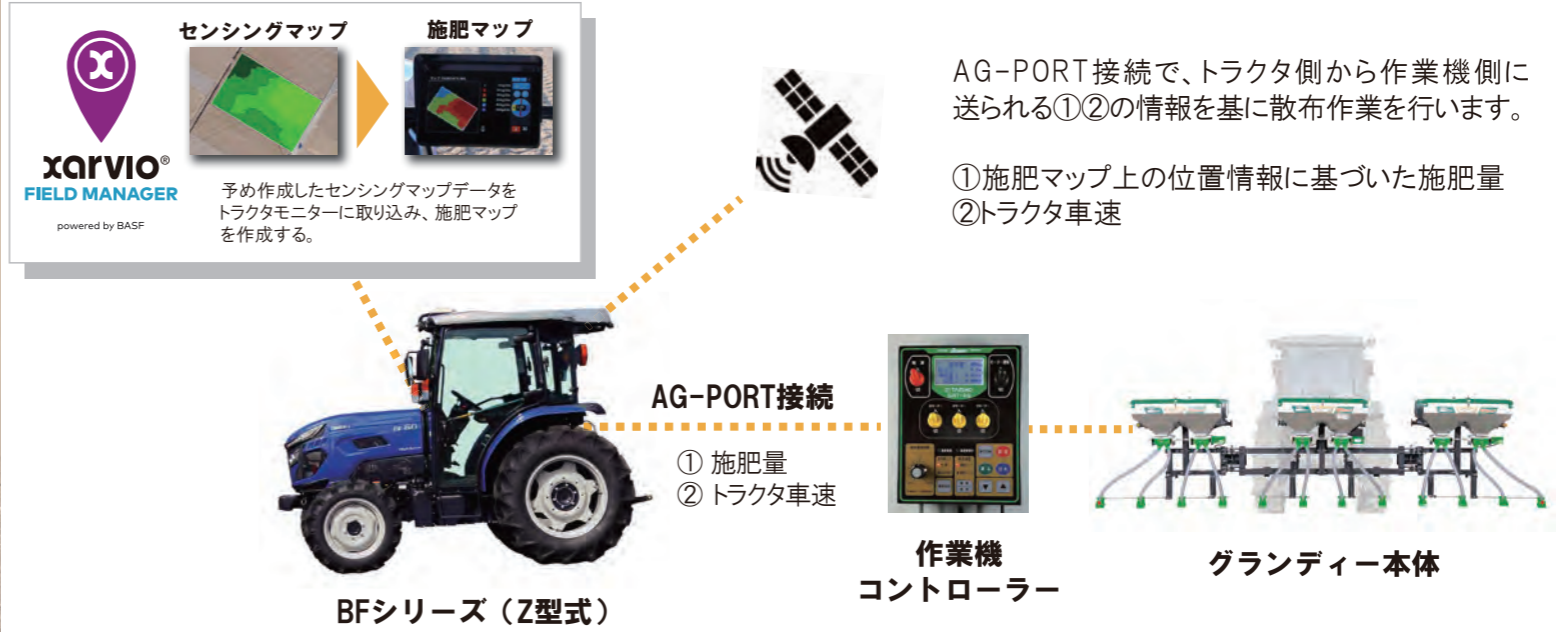
施肥マップ & 車速連動

最大散布幅5.1m



BFトラクタと連動した精密散布

■ マップ連動施肥のイメージ



AG-PORT接続で、トラクタ側から作業機側に送られる①②の情報を基に散布作業を行います。

- ① 施肥マップ上の位置情報に基づいた施肥量
- ② トラクタ車速

■ マップ連動施肥時のトラクタモニターと作業機コントローラー



施肥マップ上の設定値。現在のトラクタ位置の値を表示します。施肥量に応じて設定値は最大6段階設定できます。

現在の散布量 (kg/10a)

作業機コントローラーには、現在の散布量(kg/10a)とトラクタ車速が表示されます。散布量は、トラクタモニター内の現在の散布量(赤枠)と同じ量が表示され、作業機本体は表示量の通り散布いたします。このため、トラクタモニター内の散布量が変わると作業機コントローラー側の散布量もそれに応じて変化し、散布量も変化します。

■ グランディシリーズの便利機能



▷ 300Lの大容量ホッパー
高い耐久性のステンレス製ホッパーを採用、異物除去や肥料載せ台としても使えるコシ網を装備。



▷ 残量センサー
ホッパー内の肥料残量が少なくなるとアラームで教えてくれます。



▷ 取り付けが簡単
オートヒッチ対応のため、ワンタッチで取付・取り外しが可能です。



▷ スイッチBOX (作業機コントローラー)
散布・停止・量調節・ホッパーごとの播き分けも運転席で簡単に行えます。

■ 同時に使用できる便利機能〈直進アシスト機能〉



BFシリーズ (Z型式)



トラクタモニター

マップ連動施肥機能と同時に直進アシスト(自動操舵)機能も使用可能です。散布部分の重なりを減らすことで資材コストの削減、作業効率の向上を実現できます。

INFORMATION 主要諸元

型式	GRT-300-GP-S	GRT-300-GP-L
最大散布幅	5.1m	
ホッパー容量	300ℓ (1ホッパー 100ℓ)	
重量 (スタンド無)	254kg	
(スタンド有)	261kg	
駆動モーター・個数	DC12V 20W ギヤードモーター 3基	
電源	トラクターバッテリー	
ロール個数	6個 (ロール110)	
散布量	30~120kg/10a (作業速度4km/h時)	
適応トラクタ	45~90ps	
取付方法	日農工 標準S型オートヒッチ取付 標準3P手装着	日農工 標準L型オートヒッチ取付 標準3P手装着*1
オプション	ロール2-11/ロール2-20	

*1トラクターによってはL型トップカラー、L型ローアーカーが必要になります。

OPTIONS オプション



■ 少量散布ロール [2-11]

10aあたり6~24kg (標準の1/5)
作業速度: 4km/h時

■ 少量散布ロール [2-20]

10aあたり11~42kg (標準の1/3)
作業速度: 4km/h時

■ 散布可能肥料

形状の大きい肥料や湿った肥料は散布できません



● 粒状肥料*2

粒状化成 (粒径2~6mm)

● 砂状肥料

ケイカル、ヨウリン 土壌改良剤

● 有機ペレット*3

長さ10mm以下

*2: オプションロール使用時の散布は粒径2~4mm以下の物になります。
*3: オプションロール使用時は散布できません。

LINEUP 製品ラインナップ

寸法 (全幅×奥行×全高) mm



GRT-300-GP-S

使用時: 4813×812×1156mm
折畳時: 2176×1293×1156mm

GRT-300-GP-L

使用時: 4813×772×1156mm
折畳時: 2176×1253×1156mm



高精度ソワ-

GRANDY

GRT SERIES



安全に関する注意

- ご使用の際は、取扱説明書をよくお読みの上、正しくお使いください。
- 一般道を走行する際には法律を遵守してください。
- 故障・事故を未然に防止するため、使用前に点検を必ず行ってください。



グランディの
実際の動きを
動画でご覧ください

■ GPS運動による散布は、場所・時間帯によって衛星の電波を正常に受信できないことがあり、車速運動を行えない場合がございます(手動散布可能)。
■ GPSの適用速度は0.7km/hからになります。 ■ トラクターロータリーの種類によって、取付不可能な場合もありますので事前にご相談ください。
■ 記載されている主要諸元および外観、仕様は予告なく変更することがあります。

株式会社
TAISHO 日農工

〒310-0836 茨城県水戸市元吉田町1027番地
TEL 029-247-5411(代) FAX 029-248-2172



製品についてのご相談・ご意見は下記までご連絡ください。

<https://www.taisho1.co.jp/>



高精度で、適正な散布



GPS車速連動「みちびき対応」を採用。正確な散布を実現。

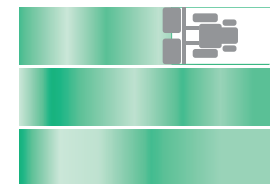


人工衛星から発せられる位置情報をアンテナで受信し、コントローラー内蔵のスイッチBOXで散布量を設定。車速が変わっても散布量が一定なので、作物の均一な生育が期待できます。

高精度を実現

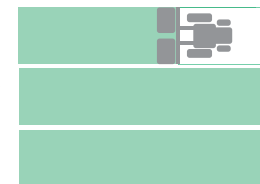
散布精度±5%

GPS車速連動なしのイメージ



- 散布ムラあり -

GPS車速連動ありのイメージ



- 散布ムラなし -

GPS車速連動と当社独自の調量機能(特許取得済み)により散布精度±5%を実現。

革新的。
散布精度±5%
最大散布幅5.1m

より正確に、よりスピーディーに
これからの精密農業をサポートします



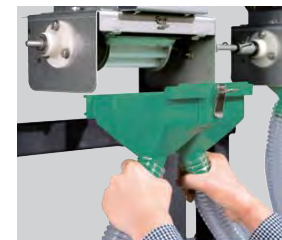
■ 300ℓの大容量ホッパー
高い耐久性のステンレス製ホッパーを採用。異物除去や肥料載せ台としても使えるコシ網を装備。



■ 残量センサー
ホッパー内の肥料残量が少なくなるとアラームで教えてくれます。



■ スイッチBOX
散布・停止・量調節・ホッパーごとの播き分けも運転席で簡単にこなせます。



■ ワンタッチロート
工具なしで取り外せ、ロールの交換や清掃作業が簡単に行えます。



■ 取り付けが簡単
オートヒッチ対応のため、ワンタッチで取付・取り外しが可能です。



■ 移動時はコンパクトに
両脇のホッパーが手動で簡単に折りたたむので、圃場間の移動がラクに行えます。



■ スタンド標準装備
キャスター付きのスタンドで取付、移動、収納がスムーズに行えます。