

小規模農家の方に最適!

超小型2インチクラス!!

MZJ2 作業能率 **3.5~7.0** 俵/時 単相仕様

**NEW! モータ保護装置**

モータ過負荷時に、電源が自動的に落ちます。お米詰り等、万が一の場合に電源の落とし忘れによるモータ焼損を防止しますので安心です。

復帰ボタン



人と大地のハーモニー ISEKI

キセキ揺動粉すり機  
MZJ2 (2インチクラス)

キセキ ジェット脱ぶ方式 揺動粉すり機

スーパーメイト

コンパクト!  
2インチクラス

More easily.

もっと簡単に



Easy to use.

更に使いやすく

簡単メンテナンス

各部の掃除口を工具レスでオープンできますので、簡単に清掃が可能です。

前面

表面

残留米掃除口

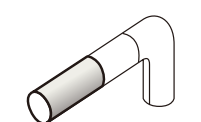
吸引風路部掃除口

ジェット脱ぶファン掃除口

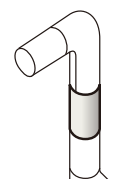
仕上米スロウ掃除口

すり米スロウ掃除口

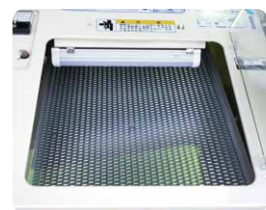
OPTION



粉穀搬送パイプ  
【寸法900mm (亜鉛製)】  
C290-050-002-78



吸引元パイプ継  
【寸法300mm (鉄板製)】  
C290-050-002-79

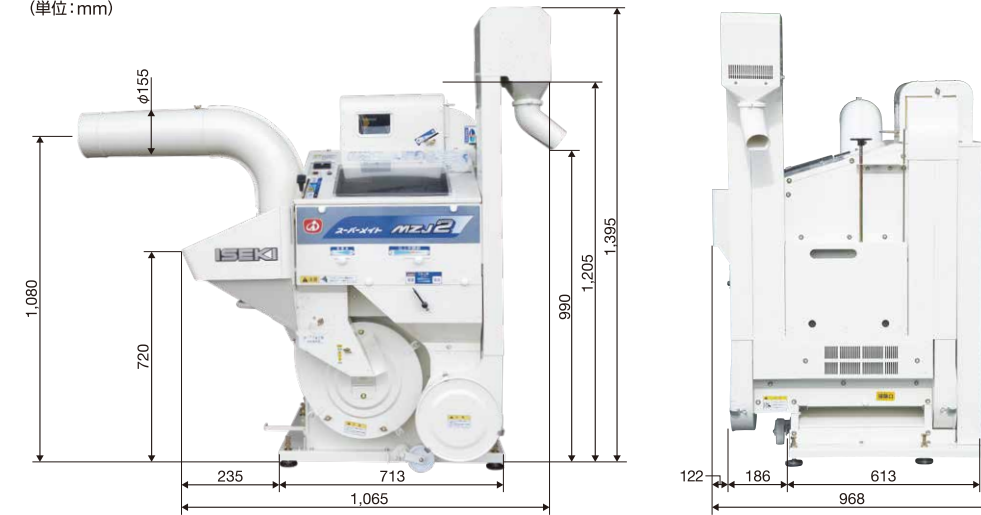


選別板用照明  
【高輝度LED照明】  
C290-050-002-81



仕上米再選別用ホッパー  
C290-050-002-82

■寸法図  
(単位:mm)



穀粒搬送装置

ミニバネコン



MSK  
搬送の省力化  
能力アップの決め手!!

■主要諸元

名称		キセキ揺動粉すり機「スーパーメイト」			
型式名		MZJ2			
区分		M1		M2	
		6	5	6	5
ジェット脱ぶファン、すり米スロウ、仕上米スロウ					
機体	全長 (mm)	1,065			
	全幅 (mm)	968			
	全高 (mm)	1,395			
動力	定格電圧 (V)	単相100V		単相200V	
	周波数 (Hz)	60	50	60	50
	定格出力 (W)	750W		750W	
シリンダー部	径 × 幅 (mm)	φ324×53			
	羽根枚数 (枚)	16			
	粉掛高さ (mm)	720			
唐箕	排塵距離 (m×m)	1×8			
	揚穀部	すり米	スロウ	スロウ	スロウ
選別部	選別板 (縦×横) (mm)	720×390			
	選別板枚数 (枚)	3			
	選別板総面積 (mm <sup>2</sup> )	280,800			
装備	モータ過負荷保護装置	○			
	吸引回転調節	ワンタッチレバー調節			
	仕上米吸塵装置	○			
	移動車輪	○(出没二輪)			
	固定用ジャッキボルト	○			
作業能率 (俵/h)	3.5~7.0				
吸引風路部掃除口					

●この主要諸元は改良のため予告なく変更する場合があります。 ●商品は写真と異なる場合があります。 ※保証書はご購入の取扱店で、必ずお受け取りください。

+ 安全は私たちの願いです。

- 製品のお取扱いに当っては製品に添付されている「取扱説明書」をご熟読のうえ、安全に注意してご使用ください。
- 作業に適した服装で安全確保を心掛けましょう。
- 事故や故障を未然に防ぐため、点検整備を必ずおこなってください。
- 無理な運転は商品の寿命を縮め、事故や故障の原因となることがあります。

ごはんを食べていい日  
大切な日本の味。大切に。大切に。

**ISEKI**  
井関農機株式会社

〒116-8541 東京都荒川区西日暮里5丁目3番14号  
http://www.iseki.co.jp  
7084-200-2777-0  
2019年12月作成-ZJ

製品についてのご相談・ご意見は下記のお取扱店までご連絡ください。

ISEKIが日本農業を応援します!

おいしいニッポンを。

みんなのごはん

ミックス 責任ある水産資源を使用した FSC® C003086

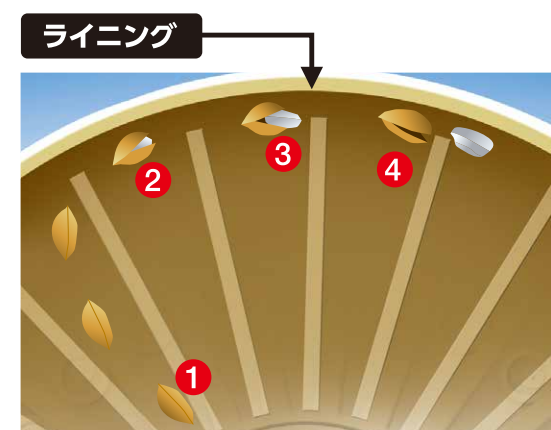
担当者



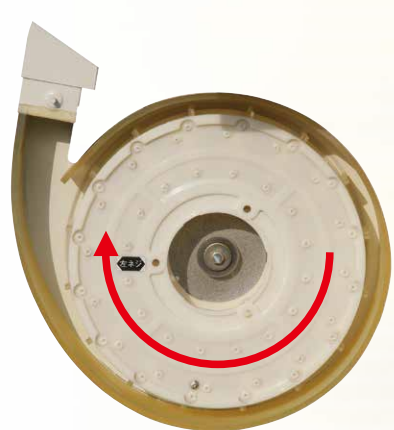
# ジェット脱ぶファン採用

ジェット脱ぶ方式は、ジェット脱ぶファンより生ずる遠心力と圧縮力、摩擦力によって脱ぶする方式です。ゴムロール方式のように、作業中ロール隙間の調整が必要なく、操作が簡単なのが特徴です。また、安定した揺動選別部と連動することで、脱ぶ率を80～85%と脱ぶファンの回転数を低く設定し、肌ずれが少なく光沢のある玄米に仕上がります。

脱ぶ率  
**85%**  
高品質  
粳すり!



- ① 粳がファンの回転により跳ね上げられる。
- ② 跳ね上げられた粳が外周にあるライニングにあたり、遠心作用の働きで玄米が押し出される。



- ③ ジェット脱ぶファンの回転による脱ぶ作用（遠心力・圧縮力・摩擦力）により玄米が粳から抜け出る。
- ④ 完全に玄米と粳殻に分離する。

● ジェット脱ぶファン  
耐久表数(参考)

MZJ2
約200俵

※ 粳の品種や水分、使用時間、格納状況等で異なります。

## ジェット脱ぶファン部

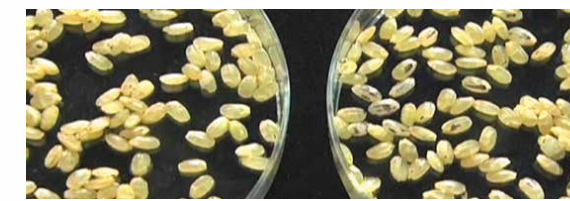


取扱説明書が確認できるQRコードを添付しました。

Merit  
**1**

高品質粳すりできれいな  
仕上がり!

肌ずれの低減・光沢のある仕上がり!  
仕上がり品質は、従来のロール式と同等です。



ジェット脱ぶ方式

ゴムロール方式

Merit  
**2**

操作が簡単! ロール隙間などの調整が不要です。

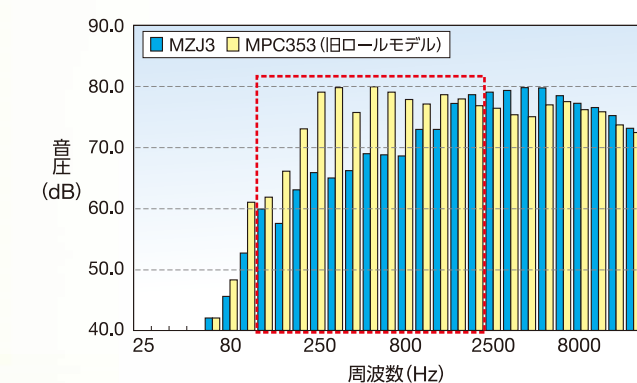


Merit  
**3**

静かな作業音で  
疲労軽減!

音源からの距離による減衰が少なく、遮蔽物を透過・回折してしまう特性のある低周波数の音が低いので、作業音がとても静かに聞こえます。

● FFTアナライザを用いた作業音解析



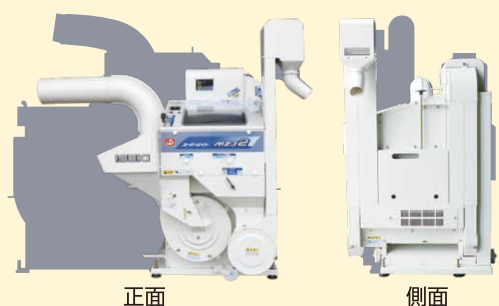
# 使いやすくてコンパクトなジェット脱ぶ方式の揺動粳すり機が新登場!

## ■ 超コンパクト設計

3インチクラスの機体と比較すると、大幅にコンパクトになりました。本機がコンパクトになりましたので、作業スペースに余裕ができました。また、格納時にも邪魔になりません。

● サイズ比較

全長  
約**35%**  
コンパクト!



● 機体サイズ比較

	MZJ2	MZJ3	差
全長 (mm)	1,065	1,580	▲515
全幅 (mm)	968	895	73
全高 (mm)	1,395	1,430	▲35

## ■ 「出没式移動車輪(二輪)」採用

二輪タイプの移動車輪を採用しましたので、一人でも簡単に移動できます。



ジャッキボルト 出没式移動車輪

## ■ 「ジャッキボルト」標準装備

本機固定用のジャッキボルトを標準装備しましたので、作業時の機械の振動が少なくなり、より選別性能が安定します。

## ■ 仕上米吸塵装置搭載

玄米に付着した米ヌカをきれいに取り除く吸塵装置を、仕上米出口に装着していますので、ヌカの少ないきれいな玄米に仕上がります。



仕上米吸塵装置

## ■ 操作はワンレバーで作業開始

粳をホッパに入れた後はこのレバー1本で「脱ぶ・選別」作業が同時に開始されます。



## ■ 選別板角度ハンドル

選別板角度ハンドルを採用しました。選別板を適切な角度に調整することで、より高精度な選別が可能になりました。



## ■ ワンタッチで選別作業

仕上米の粳調節もワンタッチ。スライドつまみを調節するだけの、簡単設計です。



## ■ どこでも使える電力選択

単相750Wモーターで地域の電力事情に合わせて100Vと200Vの仕様をご用意しています。



## ■ 異物除去もカンタン!

稗切れや小枝、稲こうじ等の異物がワンタッチで機外に排出できます。

