

OPTIONS オプション

型式別 散布ロール

ロール仕様/UX形式	UX-55[F]	UX-70[F・R]	UX-110[F・R・MT・GP]	UX-140[F・R・MT・GP]
ロール使用数	1個	2個	2個	4個
ロール型式	ロール110	ロール110	ロール110	ロール110
大量散布 ロール				
	10aあたり30~205kg	10aあたり60~410kg	F・R・MT GP 10aあたり60~410kg 10aあたり80~360kg	F・R・MT GP 10aあたり120~820kg 10aあたり165~725kg
ロール型式	ロール4-11	ロール2-11	ロール3-11	ロール2-φ12.5
少量散布 ロール				
	10aあたり11~83kg	10aあたり11~83kg	F・R・MT GP 10aあたり15~116kg 10aあたり25~100kg	F・R・MT GP 10aあたり15~116kg 10aあたり25~100kg
ロール型式	ロール4-9.6 アダプタ付	ロール2-9.6 アダプタ付		
微粒散布 ロール				
	10aあたり10~50kg	10aあたり10~50kg		

*:10aあたりの散布量は作業時間30分の場合です。



■ ロート[1口~4口]
*:写真は1口ロートです。



■ 電源延長コード[15A-2.5m]
*:電源はトラクタ電源取り出しカプラ方式です。
カプラのないトラクタは電源延長コードが必要です。



■ 肥料載せ台 MT-HD
*:1セット2個付属



■ ステップSTP-1[Mタイプ専用]



安全に関する注意

- ご使用の際は、取扱説明書をよくお読みの上、正しくお使いください。
- 一般道を走行する際には法律を遵守してください。
- 故障・事故を未然に防止するため、使用前は定期点検を必ず行ってください。



散布目盛計算アプリ配信中

散布目盛をスマホでラクラク計算。
散布表を見ながらの目盛設定を簡略化

タイショウ



- GPS運動による散布は、場所・時間帯によって衛星の電波を正常に受信できないことがあり、車速運動を行えない場合がございます(手動散布可能)。
- GPSの適用速度は0.7km/hからになります。 ■ トラクタ・ロータリーの種類によって、取付不可能な場合もありますので事前にご相談ください。
- 記載されている主要諸元および外観、仕様は予告なく変更することがあります。



株式会社
タイショウ
〒310-0836 茨城県水戸市元吉田町1027番地
TEL | 029-247-5411(代) FAX | 029-248-2172



製品についてのご相談・ご意見は下記までご連絡ください。

<https://www.taisho1.co.jp/>



肥料散布機

GRAND SOWER

UX SERIES



先進性と、高精度 「使いやすさ」を形に

実績に裏付けされた散布精度とともに
プロダクトデザイン・機能・メンテナンス性など
使いやすさをあらゆる角度から追及
“より優しく 使いやすい”を実感できます

UX SERIES

UX-55F UX-70F
UX-110F UX-140F
UX-110F-GP UX-140F-GP

UX-70R UX-110R UX-140R
UX-110R-GP UX-140R-GP

UX-110MT UX-140MT
UX-110MT-GP UX-140MT-GP



グランドソーワ-の
実際の動きを
動画でご覧ください



高精度で適正な散布が可能 GPS車速連動 「みちびき対応」を採用

UX-GP SERIES



人工衛星から発せられる位置情報をアンテナで受信し、コントローラー内蔵のスイッチBOXで散布量を設定。車速が変わっても散布量が一定なので、作物の均一な生育が期待できます。

誰が作業をしても均一に散布できます



車速が変わっても散布量は変わらないので、初めての方でも均一な散布を可能にします。

散布ムラもないので、撒きすぎによるムダをなくし、肥料コストを削減できます。

より使いやすく、作業性も向上 充実のサポート機能



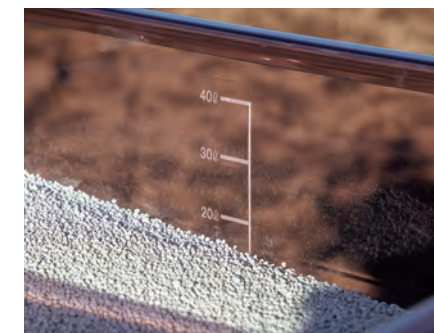
■ 繰り出し部オープン機構

ホッパー内に残った肥料の高速排出が可能。作業後の清掃も簡単に行えます。



■ スイッチBOXのコード分割

スイッチBOXとコード部分が簡単に分割。取付け・取外しが簡単になりました。



■ ホッパー残量シール

肥料の残量を一目で確認。また、肥料の追加投入も無駄なく行えます。



■ あぜごえ跳ね上げ機構 [Fタイプ専用]

先端の拡散器が跳ね上がります。地上高を気にせず、あぜごえや圃場間の移動が可能。
*:条件によっては跳ね上げできない場合がございます。



■ ワンタッチホッパー・ロート

工具無しで簡単着脱でき、作業後の清掃やメンテナンスも簡単に行えます。



■ スタンド標準装備

トラクターへの着脱も簡単、単体保管も可能です。

デザイン一新 スタイリッシュに 新型スイッチBOX

シンプルな機能表示で見やすさ、使いやすさが向上。操作がより簡単になりました。



シングルコントローラー
UX-55 [F]・UX-70 [F/R]・
UX-110 [F/R/M]



ツインコントローラー
UX-140 [F/R/M]



GPSコントローラー
*:写真は140タイプ

■ 散布可能肥料・種子

形状の大きい肥料や湿った肥料は散布できません



● 粒状肥料

粒状化成
過リン酸石灰
(粒径2~4mm)

● 砂状肥料

ケイカル・ヨウリン・
土壌改良剤

● 有機ペレット

長さ10mm以下

● 肥料(中粒)

粒径6mm以下

● 微粒剤

バスマミド・ガスタード

● そばの実

※1:大量散布ロール、少量散布ロール、微粒散布ロールはオプションとなります。

※2:粒子が細かいため、多少漏れる場合があります。

※3:車速4キロ以上必要。散布量、散布幅によっては使用できない場合がございます。詳しくはお問い合わせください。

LINEUP 製品ラインナップ 寸法(全幅×奥行)mm

F TYPE

フロントタイプ
FRONT TYPE

トラクター前部
散布
バンパー取付



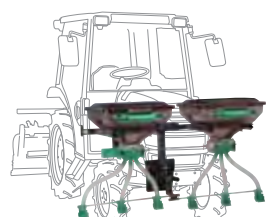
UX-110F-GP

寸法:1575×695mm
適応トラクター:23PS~



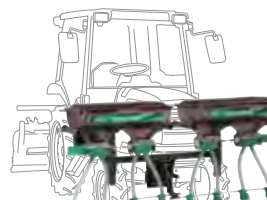
UX-140F-GP

寸法:2015×650mm
適応トラクター:30PS~75PS
バンパー厚9mm以下 取付不可



UX-110F

寸法:1575×695mm
適応トラクター:23PS~



UX-140F

寸法:2015×650mm
適応トラクター:30PS~75PS
バンパー厚9mm以下 取付不可



UX-55F

寸法:695×580mm
適応トラクター:12PS~



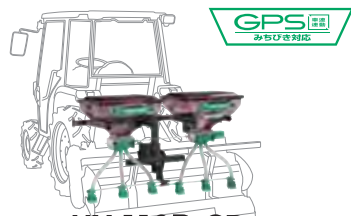
UX-70F

寸法:965×580mm
適応トラクター:15PS~

R TYPE

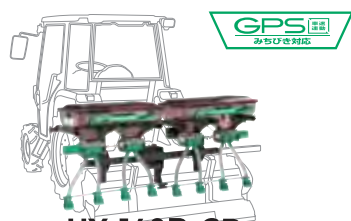
リアタイプ
REAR TYPE

ロータリー後
散布
尾輪アームヒッチ
取付



UX-110R-GP

寸法:1575×580mm
適応トラクター:23PS~



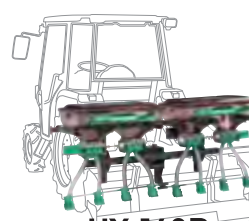
UX-140R-GP

寸法:2015×610mm
適応トラクター:30PS~75PS



UX-110R

寸法:1575×580mm
適応トラクター:23PS~



UX-140R

寸法:2015×610mm
適応トラクター:30PS~75PS



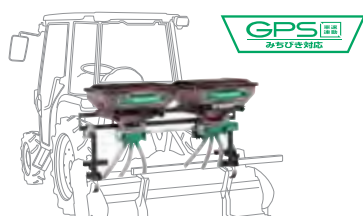
UX-70R

寸法:965×650mm
適応トラクター:15PS~

M TYPE

マウントタイプ
MOUNT TYPE

ロータリー前
散布
ロータリー直装
センタードライブ
装着不可



UX-110MT-GP

寸法:1555×610mm
適応トラクター:20PS~



UX-140MT-GP

寸法:2105×610mm
適応トラクター:30PS~75PS



UX-110MT

寸法:1555×610mm
適応トラクター:20PS~



UX-140MT

寸法:2105×610mm
適応トラクター:30PS~75PS

INFORMATION 主要諸元

F フロントタイプ

FRONT TYPE

型式	UX-55F	UX-70F	UX-110F	UX-140F	UX-110F-GP	UX-140F-GP
ホッパー容量	55ℓ	70ℓ	110ℓ	140ℓ	110ℓ	140ℓ
重量	35kg	41kg	64kg	91kg	64kg	91kg
駆動モーター	DC12V 16W		DC12V 20W			
モーター個数	1基		2基		1基	2基
車速連動	—	—	—	—	GPS	GPS
最大散布幅	粒状	1.2m	1.7m	2.1m	2.4m	2.1m
	砂状	0.9m	1.6m	1.7m	2.2m	1.7m
ホース本数	4本		6本		8本	
散布量	20~150kg/10a(作業時間30分)				35~135kg/10a(作業時間30分)	
適応トラクタ	12PS~	15PS~	23PS~	30~75PS	23PS~	30~75PS
散布対象	粒状化成(2~4mm) 砂状(ケイカル、ヨウリン、土壌改良剤) 有機ペレット ^{※4}					

*:トラクタによってアダプタが必要な機種がございますので、トラクタの機種を確認のうえご相談ください。

R リアタイプ

REAR TYPE

型式	UX-70R	UX-110R	UX-140R	UX-110R-GP	UX-140R-GP
ホッパー容量	70ℓ	110ℓ	140ℓ	110ℓ	140ℓ
重量	47kg	62kg	85kg	62kg	85kg
駆動モーター	DC12V 20W				
モーター個数	1基		2基	1基	2基
車速連動	—	—	—	GPS	GPS
最大散布幅	粒状	1.7m	2.1m	2.4m	2.1m
	砂状	1.4m	1.7m	2.2m	1.7m
ホース本数	4本	6本		8本	
散布量	20~150kg/10a(作業時間30分)			35~135kg/10a(作業時間30分)	
適応トラクタ	15PS~	23PS~	30PS~75PS	23PS~	30~75PS
散布対象	粒状化成(2~4mm) 砂状(ケイカル、ヨウリン、土壌改良剤) 有機ペレット ^{※4}				

M マウントタイプ

MOUNT TYPE

型式	UX-110MT	UX-140MT	UX-110MT-GP	UX-140MT-GP
ホッパー容量	110ℓ	140ℓ	110ℓ	140ℓ
重量	68kg	86kg	68kg	86kg
駆動モーター	DC12V 20W			
モーター個数	1基	2基	1基	2基
車速連動	—	—	GPS	GPS
最大散布幅	粒状	2.1m	2.4m	2.1m
	砂状	1.7m	2.0m	1.7m
ホース本数	6本	8本		8本
散布量	20~150kg/10a(作業時間30分)		35~135kg/10a(作業時間30分)	
適応トラクタ	20PS~	30PS~75PS		30~75PS
散布対象	粒状化成(2~4mm) 砂状(ケイカル、ヨウリン、土壌改良剤) 有機ペレット ^{※4}			

※4:有機ペレットを散布する場合は大量散布ロールが必要になります。