

# タッピングセレクタ

## VTS1SCFM(R)



・写真は各種オプションを装備しております。

型式	カッティング装置
VTS1SCFMR	9組(ラセンローラ式)
VTS1SCFM	7組(ラセンローラ式)

### ■オプション情報

商品名	インプルコード	備考
9列スパイラルタッピングASSY DEATT-TS1TR	7038-708-3001-0	<ul style="list-style-type: none"> <li>・小径の9組カッティングスパイラルセットで、葉と根の処理性能を向上できます。</li> <li>・VTS1SCFMに組替えれば、7組から9組に変更できます。</li> </ul>
ケイヨウキ VTS1WS	7038-768-1000-0	調整後のコンテナに收容した玉ねぎを計量します。設定値になれば、自動で反対のコンテナに排出を切替えます。

### ■主要諸元

全長 [格納時]	(mm)	7850 [6650]	カッティング装置	ラセンローラ式
全幅 [格納時]	(mm)	5780 [3050]	茎葉排出	コンベア式
全高	(mm)	3,460	外品排出	コンベア式
重量	(kg)	4,290	選別部	作業人員 2~4人
使用電源		三相200V	小玉抜き装置	ディスク3連 (内寸50mm)
動力合計		10kW	コンベア幅・長 (mm)	950X1900
電源容量		30A	作業能率 (t/h)	3~8

●この主要諸元は改良のため予告なく変更することがあります。また掲載の写真は、商品と異なる場合があります。

# 自動化満載・リモコン操作で能率アップ

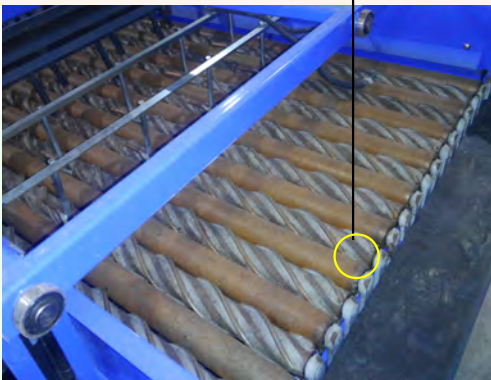
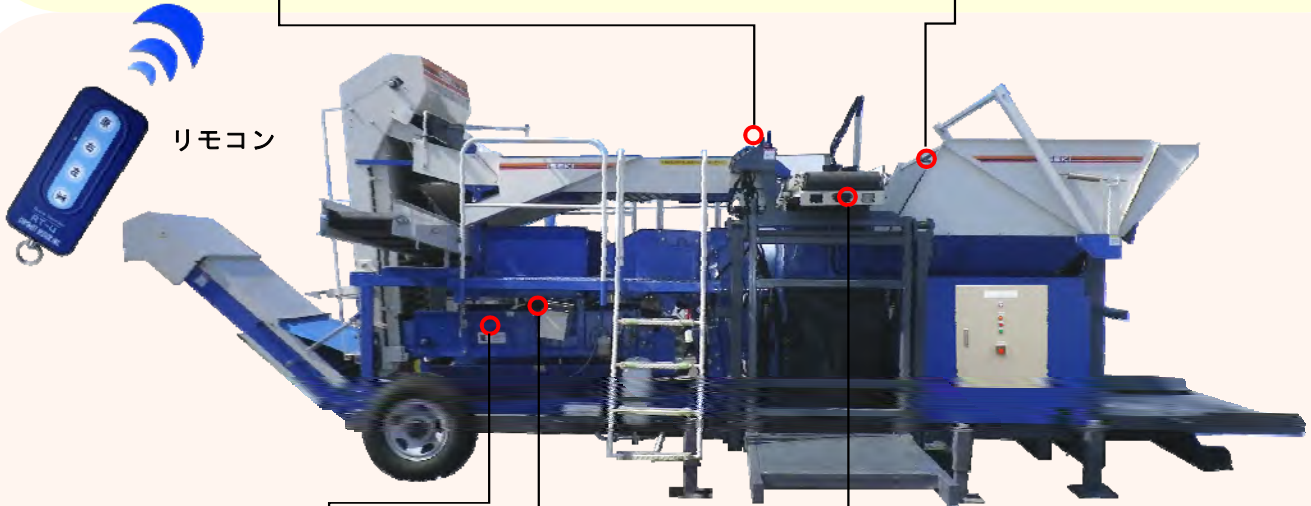
## ・自動制御設定パネル

起動はボタンはひとつで、起動できます。後は、下回り作業者が、リモコンでコンテナ操作をするだけで作業ができます。  
選別作業者は、機械の操作をする必要が、ほとんどありません。  
選別作業に集中でき能率が上がります。



## ・原料自動供給

原料をセットし、リモコンで上げボタンを押せば、後は原料タンクの量をセンサーが感知し、自動供給します。  
コンテナが空になれば、コンテナは自動で下がります。



## ・1460mmのカットングローラー

ローラー径を従来機よりも小さくすることで、葉と根をより精度よく処理できるようになりました。

カットングアシスト装置により玉ねぎを動かし、ミス発生を少なくします。石をかんだ場合は、自動で逆転し石噛みを防止します。



## ・カットングアシスト



## ・製品コンテナ自動チルト

## ・自動山盛り制御

センサーにより製品コンテナが自動チルトします。コンテナが下り切るとコンベアーが盛り高さを感知して自動で移動します。  
左右のコンテナの盛量は別々に設定できます。

・写真は各種オプションを装着しております。