



KRONE

クローネ リアマウントディスクモア “Active Mow” “Easy cut” シリーズ



ISEKI



安全機能 — 衝突時のリスクを最小限に —

衝突保護機能 “セーフカット”



KRONE カッターバーのCuttingディスクにはKRONE独自の技術、“セーフカット”が採用されています。

- Cuttingディスクに障害物が衝突すると、
- ① ディスクと駆動軸を規定の位置に保持しているロールピンがせん断されます。
 - ② 軸にはスクリューが設けられており、軸の回転に伴って、ディスクが浮き上がります。このシステムによって、隣り合ったディスク同士が接触しないので連鎖的に発生する故障を防ぐため、修理箇所を最小限に抑えます。

本機が障害物に接触すると、機体が後部にスイングして衝撃を和らげる保護機能が装備されています。これは障害物を回避すると、自動で元の位置に戻ります。



EC R シリーズ
障害物に接触した場合、機体が後方に約 120 cm スイングすると同時に約 40 cm 機体が持ち上がります



ActiveMow シリーズ
支点を中心に後方へ機体がスイングします。

Active Mow

型 式	作業幅 (mm)	モアディスク数 (個)	モアドラム数 (個)	PTO回転数 (rpm)	カテゴリー	重 量 (kg)	所要馬力 (kw/PS)
■ Active Mow R 200	2,050	3	2	540	I / II	490	27/37
■ Active Mow R 240	2,440	4	2	540	I / II	550	30/41
■ Active Mow R 280	2,830	5	2	540	I / II	605	40/55
■ Active Mow R 320	3,220	6	2	540	I / II	650	50/68
■ Active Mow R 360	3,610	7	2	540	I / II	740	55/75

Easy Cut

型 式	作業幅 (mm)	モアディスク数 (個)	モアドラム数 (個)	PTO回転数 (rpm)	カテゴリー	重 量 (kg)	所要馬力 (kw/PS)
■ EC R 280	2,730	4	2	540	II	780	40/55
■ EC R 280CV	2,730	4	2	540	II	1,120	51/70
■ EC R 320	3,165	5	2	540	II	840	50/68
■ EC R 320CV	3,165	5	2	540	II	1,260	59/80
■ EC R 360	3,600	4/6	4/2	540	II	1,040	55/75

- ※ 保証書はご購入先の販売店で必ずお受け取り下さい。
- ※ 仕様によって写真と商品が異なる場合があります。
- ※ この諸元は改良のため予告なく変更する場合があります。

※ 仕様は改良のため予告なく変更になる場合があります。

ISEKI

井 関 農 機 株 式 会 社
〒116-8541 東京都荒川区西日暮里5丁目3番14号

営業所・担当者

KREC1.1907

ディスクモア “Active Mow”

ディスクモア “Easy Cut”



Active Mow シリーズは、小規模な牧草地の刈り取り、のり面など傾斜地での作業に適したディスクモアです。
最大刈り取り角度は、上に 43°下に 26°で柔軟に作業可能です。
刈り取り部は、片持ち仕様になっていて、2本のスプリングが地面に対する接地圧と刈り取り部を支える役割を果たしています。
圃場を痛めず、きれいな刈り取りを実現します。



Easy Cutシリーズは、中規模から大規模な牧草地の刈り取りに向けた強靱な構造のディスクモアです。
刈り取り部は、優れた重量配分のために重心点での吊り下げ式を採用しています。
なおかつ、フレームと刈り取り部は、2本のロッドで繋がれていて、これにより、安定性を生み出し、最適な追従性ときれいな刈り取りを実現します。
接地圧をコントロールするサスペンションスプリングはピンの差し替えで簡単に調整可能です。

様々な使用目的にお応えします
精密な刈り取り性能をお届け



ActiveMow R200

ActiveMow R240

ActiveMow R280

ActiveMow R320

メンテナンス作業をサポートします



Active Mow と Easy Cut シリーズは、標準でカッティングナイフ収納ボックスを装備しているので、スペアナイフがあれば即座に不具合に対応することができます。
刈り取り部は、ベルトを使用せずドライブシャフトで駆動を行っています。そのため、ベルトがスリップする心配がありません。
接地圧スプリングは工具を必要とせず、容易に調整可能な構成になっています。

高品質な牧草収穫のためのコンディショニング



CVモデルは、コンディショナー付仕様です。64cmで大径のコンディショナーは、作業幅全体に渡って、刈り取られた牧草に理想的なコンディショニング効果にあたえ、均一な牧草の流れをもたらします。コンディショニング効果をコントロールするパッフルプレートは、工具を必要とせず、7段階で調整可能です。これにより、作物の様々な条件に対応することができます。

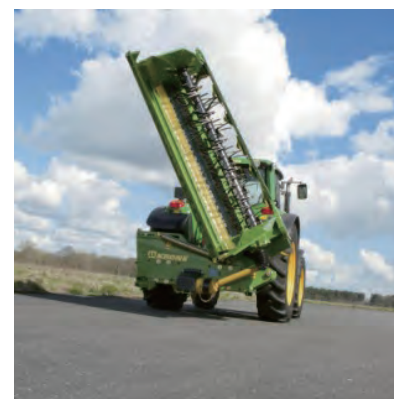
移動時におけるトラクタへの負荷と移動高さを考慮した折りたたみ方式で、快適な移動を可能にしました。



Active Mow シリーズ
縦100°折りたたみ



EC R 280 320
縦110°折りたたみ



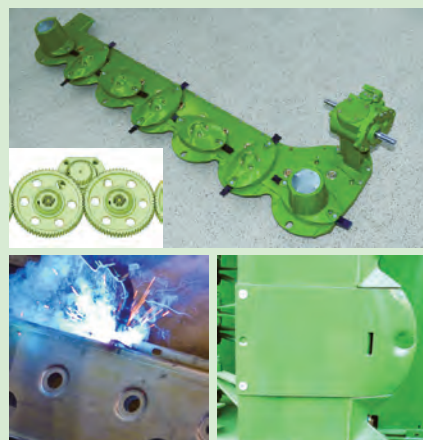
EC280CV・320CV EC R360
縦124°折りたたみ



フロントモアとのコンビネーションで
更なる作業効率アップに貢献



完全溶接カッターバー — 100% KRONE 品質 —



Active Mow 及び EC シリーズのカッターバーは、製造ラインでロボット溶接された完全密閉式です。長期に渡り使用してもカッターバーからのオイル漏れが起きずらい信頼性と耐久性に優れた高品質なカッターバーです。
ギアボックスからの動力は、大径のギアにより確実に全てのカッティングディスクを駆動する伝達方式です。このため、大きな負荷がかかったときでも高い耐久性を発揮する構造となっています。
カッターバーは、硬化型ワイドスキッドを採用しています。これが地面に対する接地圧を下げると共に、非常に効果的な圃場追従性を生み出し、磨耗を最小限に防ぐための構成となっております。これにより、圃場の保護ときれいな刈り取りを実現しました。オプションでハイカッティングスキッドもご用意できます。



クイックチェンジブレード — 容易なメンテナンスを提供 —



KRONE のカッターバーは、全てのモデルにおいて“クイックチェンジブレード”を標準で装備しております。これは、付属の特殊工具を使用してカッターバーのカッティングナイフをワンタッチで交換するシステムです。もしメンテナンスなどでナイフを交換しなければならない場合、即座に対応することができます。カッティングナイフは振替え可能です。
Easy Cut シリーズのカッティングナイフはディスク上で360°回転します。もし障害物に接触しても、ナイフの損傷を最小限に防ぎます。(Active Mow シリーズは、カッティングディスクの径が Easy Cut より小さいため360°回転しません。)

可動部のカッティングディスクユニットは、個別での交換が可能です。必要な部分だけ交換できるので、メンテナンスコストを軽減できます。

Disc Mower ActiveMow & Easy Cut

KRONE