

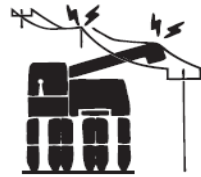


安全な農作業の注意ポイント

圃場間移動時



①ナローガイドやオーガは収納していますか？



衝突事故の原因となります。

②グレンタンクに、穀粒が入っていませんか？



転倒・転落事故の原因となります。

③左右の旋回をする時は、旋回力アップスイッチは押さないで下さい。



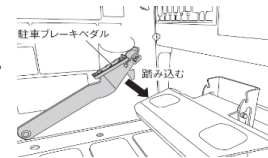
急旋回し、転倒・転落事故の原因となります。



作業時



①詰まりの除去は
駐車ブレーキをかけ、
エンジンを停止してください。



手や衣服が挟まれ傷害事故の原因となります。

②手こぎをする時は刈取部と
走行部を停止してください。

③回転部や過熱部に手を近づけてはいけません。



手や衣服を挟まれたり、やけどをしたりして、傷害事故の原因となります。



洗車・点検時

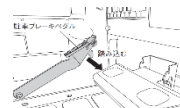


①エンジンは停止していますか？



思わぬ事故を引き起こす
おそれがあります。

③駐車ブレーキをしていますか？



コンバインが自然に動き出す
おそれがあります。

②取り外したカバーは付けましたか？



手や服が巻き込まれ
傷害事故の原因となります。

④刈取下げロックスイッチをロック側にしていますか？



刈取部降下の可能性があり、
傷害事故の原因となります。

⑤冷却水の点検は時間を
おいてから行って下さい。
熱湯が噴き出すなど、やけどの
原因となります。

