



安全な農作業の注意ポイント

路上走行時

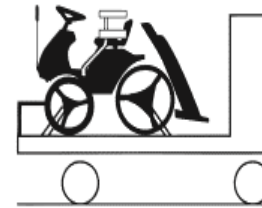


①急ハンドルは切っていませんか？



急旋回すると、転落、転倒、衝突事故の原因となります。

②公道は走っていませんか？



田植機は法令により公道を走行できません。トラックなどで輸送しましょう。

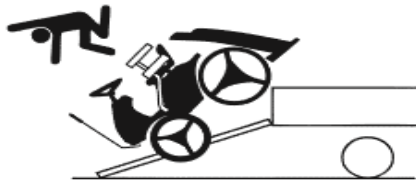


～田植機編～



積み下ろし

・適切な速度で、適正なアユミ板を使用していますか？



強度・幅・長さの十分あるスリップしないアユミ板を使用し、積み込みは「後進」、積み下ろしは「前進」でゆっくり行いましょう。

作業時



①圃場の出入りは安全に行えていますか？

あぜの横断時には植付部を低くして低速であぜと直角に走行しましょう。
あぜが高い所での圃場の出入りではアユミ板を使用しましょう。



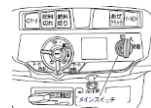
②運転中、植付爪等の回転部やマフラ等の高温部に触れていませんか？



洗車・点検時



①エンジンは停止していますか？



思わぬ事故を引き起こすおそれがあります。

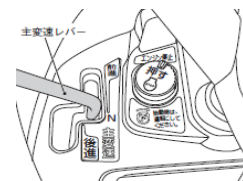
②油圧降下速度調節を「ロック」にしていますか？



植付部降下の可能性があり、傷害事故の原因となります。

③各種レバーを「中立」にしていますか？

④駐車ブレーキをしていますか？



不意に田植機が動いたりして、思わぬ事故の原因となります。

⑤機体は冷えていますか？

熱湯が噴き出すなど、やけどの原因となります。

